

**Тест по физике**  
**Электромагнитные явления**  
**8 класс**

**Вариант 1**

1. Когда электрические заряды находятся в покое, то вокруг них обнаруживается ...  
А. магнитное поле  
Б. электрическое поле  
В. электрическое и магнитное поле
2. Магнитные линии магнитного поля тока представляют собой ...  
А. замкнутые кривые, охватывающие проводник  
Б. окружности  
В. прямые линии
3. Магнитное действие катушки с током тем ..., чем ... число витков в ней.  
А. сильнее; меньше  
Б. сильнее; больше  
В. слабее; больше
4. Железный сердечник, введенный внутрь катушки, ... магнитное действие катушки.  
А. не изменяет  
Б. ослабляет  
В. усиливает
5. Магнит, подвешенный на нити, устанавливается в направлении север-юг. Каким полюсом магнит повернется к северному магнитному полюсу Земли?  
А. Северным  
Б. Южным
6. К магниту через стержень притягиваются мелкие железные гвозди (рис. 73). Из какого вещества изготовлен стержень: из стали или меди?

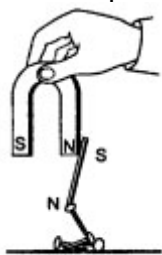


Рис. 73

- А. Из меди  
Б. Из стали

7. Зачем для хранения магнитов их располагают так, как показано на рисунке 74?



Рис. 74

- А. Для удобства  
Б. Чтобы не размагничивались

8. Северный магнитный полюс расположен вблизи ... географического полюса, а южный — вблизи ...  
А. южного; северного  
Б. северного; южного

9. Какое из приведенных ниже веществ совсем не притягивается магнитом?  
А. Стекло  
Б. Никель  
В. Железо

10. Железный проводник *AB* движется в магнитном поле (рис. 75). Увеличится ли угол отклонения проводника *AB*, если он будет изготовлен такого же размера из алюминия?

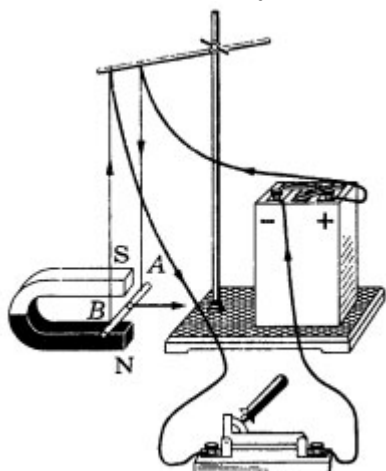


Рис. 75

- А. Угол отклонения не увеличится  
Б. Да, так как увеличится сила тока  
В. Движения вообще не будет

**Тест по физике**  
**Электромагнитные явления**  
**8 класс**

**Вариант 2**

1. Вокруг движущихся электрических зарядов существует ...  
А. магнитное поле.  
Б. электрическое поле.  
В. электрическое и магнитное поле.
2. Железные опилки в магнитном поле прямого тока располагаются ...  
А. беспорядочно  
Б. по прямым линиям  
В. по замкнутым кривым, охватывающим проводник
3. При ... силы тока действие магнитного поля катушки с током ...  
А. увеличении; усиливается  
Б. увеличении; ослабляется  
В. уменьшении; усиливается
4. Одноименные магнитные полюсы ..., разноименные ...  
А. притягиваются; отталкиваются  
Б. отталкиваются; притягиваются
5. Какой из приведенных ниже металлов сильнее притягивается магнитом?  
А. Алюминий  
Б. Железо  
В. Медь

6. Магнит удерживает стальной шарик (рис. 76). Что произойдет с шариком, если магнит замкнуть железным стержнем?



Рис. 76

- А. Шарик удержится, так как его притягивает магнит  
Б. Шарик упадет, так как магнитное поле

7. Как направлены магнитные линии между полюсами магнита (рис. 77)?



Рис. 77

- А. От А к В  
Б. От В к А

8. Какими магнитными полюсами образован спектр магнитного поля (рис. 78)?



Рис. 78

- А. Одноименными  
Б. Разноименными

9. Постоянный магнит ломают пополам. Будут ли обладать магнитными свойствами концы А и В в месте излома магнита (рис. 79)?



Рис. 79

- А. Не будут  
Б. Конец А станет северным магнитным полюсом, а В — южным  
В. Конец А станет южным магнитным полюсом, а В — северным
10. Какое явление используется в устройстве электродвигателей?  
А. Вращение рамки в магнитном поле  
Б. Вращение рамки с током в магнитном поле  
В. Вращение рамки с током

**Ответы на тест по физике  
Электромагнитные явления  
8 класс**

**Вариант 1**

1-Б  
2-А  
3-Б  
4-В  
5-Б  
6-Б  
7-Б  
8-А  
9-А  
10-Б

**Вариант 2**

1-В  
2-В  
3-А  
4-Б  
5-Б  
6-Б  
7-Б  
8-А  
9-В  
10-Б